

---

# Pierwsze doświadczenia wdrożenia 2 etapu reformy rynku bilansującego

Konrad Purchała | [Konrad.purchala@pse.pl](mailto:Konrad.purchala@pse.pl) | Departament Zarządzania Systemem

Targi Energii 2024, Jachranka | 26 września 2024 roku

[www.pse.pl](http://www.pse.pl)

# Warunki Dotyczące Bilansowania

zatwierdzone przez Prezesa Urzędu Regulacji Energetyki decyzjami o znaku DRR.WRE.744.17.2023.ŁW z dnia 27 września 2023 r. oraz z dnia 26 stycznia 2024 r., obowiązują od 14 czerwca 2024 r.

## Główne zmiany w zasadach funkcjonowania rynku bilansującego (RB):

Zmiana struktury podmiotowej i obiektowej RB (nowe modele JG)

Zmiany w procesie planowania KSE i wprowadzenie programów pracy dla jednostek grafikowych

Nowy katalog usług bilansujących i rynkowe mechanizmy pozyskiwania mocy bilansujących

Wprowadzenie wyceny rezerwy operacyjnej

Zmiana zasad wyceny energii bilansującej i niezbilansowania

Wprowadzenie 15 minutowych okresów rozliczania energii

# Oczekiwane efekty nowych zasad funkcjonowania RB

- Zapewnienie zgodności grafików handlowych z uwarunkowaniami technicznymi pracy jednostek
- Stworzenie zachęt do rozwoju elastyczności po stronie odbioru i wytwarzania
- Poprawa wyceny energii bilansującej i energii niezbilansowania
- Stworzenie zachęt do zgłaszania zbilansowanej pozycji na RB, w tym eliminacja zachęt ekonomicznych do arbitrażu pomiędzy rynkiem dnia następnego a RB

**Lepsza rynkowa integracja OZE w systemie (zmniejszenie nierynkowych redukcji OZE)**

**Rozwój magazynów energii elektrycznej**

**Lepsza integracja krajowego rynku energii elektrycznej z rynkiem europejskim**

# Pierwsze doświadczenia po reformie RB (14.06-18.09)

## Ceny energii bilansującej RB

- Duża dynamika zmienności cen energii bilansującej oraz cen niezbilansowania w dobie
- Ceny lepiej odzwierciedlają stan zakontraktowania (przekontraktowanie / niedokontraktowanie)
- Ceny tworzą właściwe sygnały cenowe dla rynków wcześniejszych np. SDAC (eksport/import), które coraz lepiej wspierają bilansowanie systemu

## Rynek usług systemowych: moce bilansujące

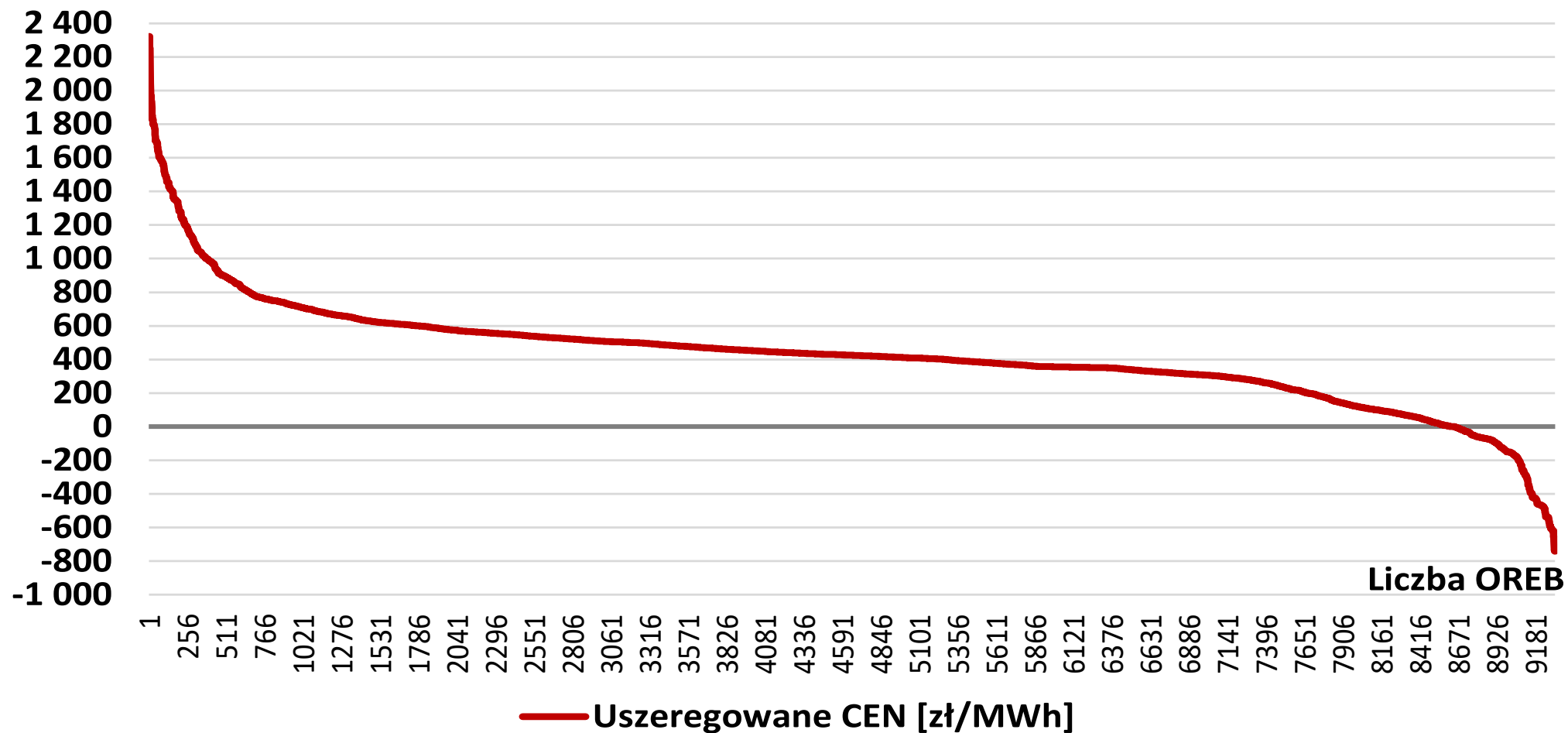
- Pozyskiwane rynkowo w cyklu dobowym ( $FCR^D$ ,  $FCR^G$ ,  $aFRR^D$ ,  $aFRR^G$ ,  $mFRR^D$ ,  $mFRR^G$ ,  $RR^G$ )
- Pozyskiwanie mocy bilansujących w dwóch trybach: **podstawowym** (portfolio) o godz. 9:00-10:00 *d-1* oraz **uzupełniającym** (na poszczególnych JG) w ramach ZPG
- Kontraktacja mocy bilansujących wspiera uwzględnienie bezpieczeństwa dostaw w wycenie energii elektrycznej
- Rynek mocy bilansujących ma cechy mało dojrzałego rynku (duże wahania cen, niska konkurencja)

# Pierwsze doświadczenia (14.06-18.09): cena energii niezbilansowania CEN

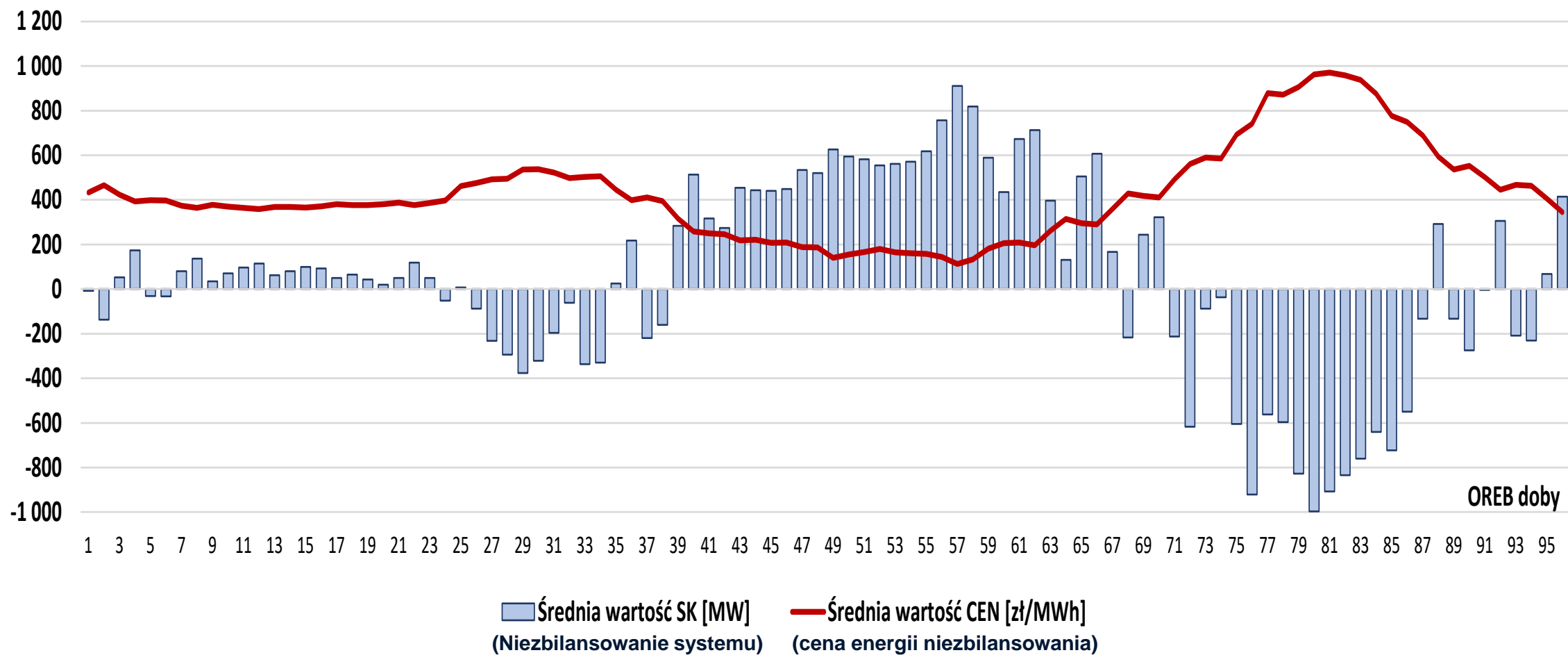
Max CEN: 2321,35 zł/MWh

Średnia CEN: 425,61 zł/MWh

Min CEN: -741,77 zł/MWh

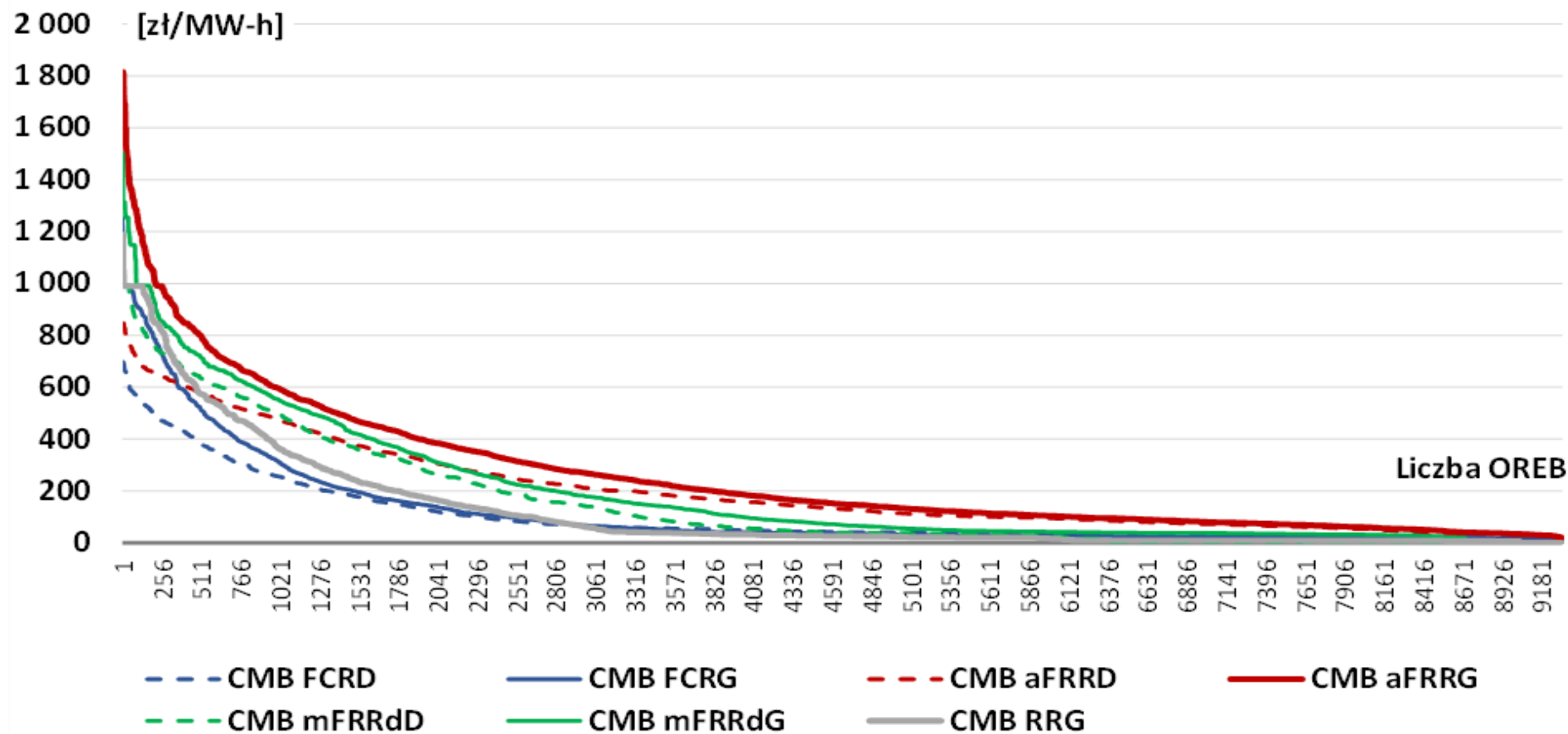


## Pierwsze doświadczenia (14.06-18.09): średni profil niezbilansowania i CEN



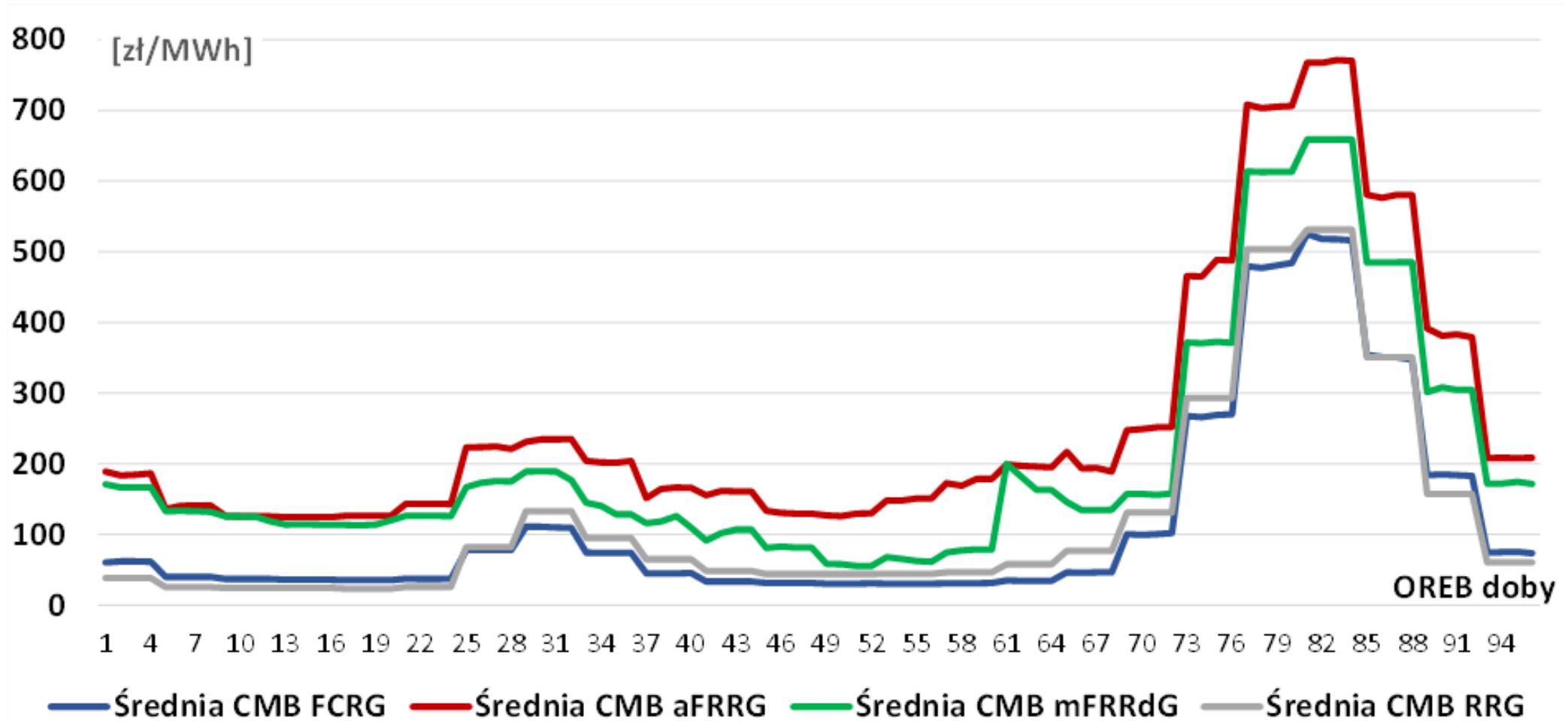
**Jakość bilansowania po stronie uczestników rynku nadal pozostaje niesatysfakcjonująca**

## Pierwsze doświadczenia (14.06-18.09): wykres uporządkowany cen za MB



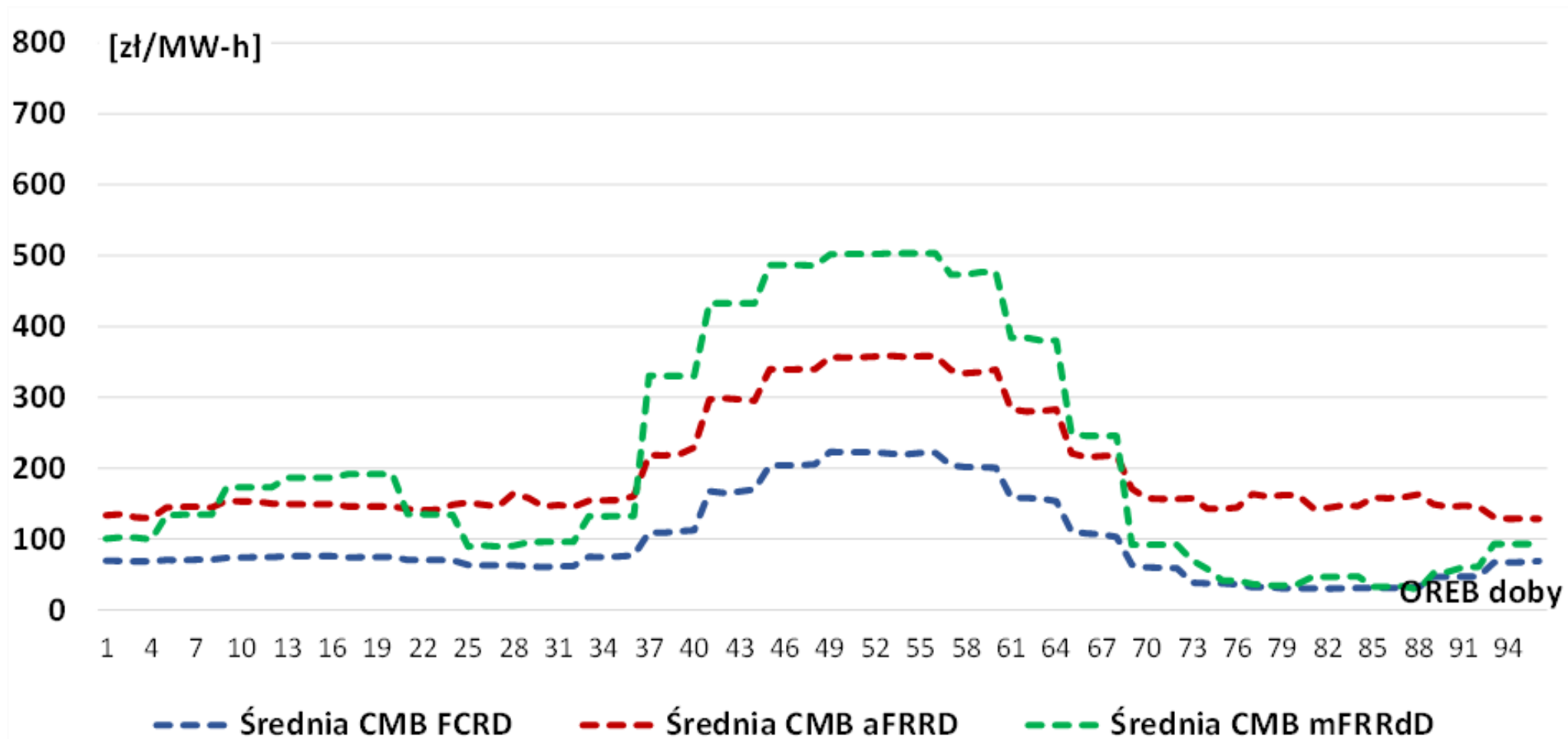
**Ceny mocy bilansujących w niektórych OREB osiągają bardzo wysokie poziomy. Zazwyczaj są one istotnie wyższe niż w krajach sąsiadujących (niski poziom konkurencji w PL).  
Pożądanym wzrost liczby zasobów aktywnie uczestniczących w RB**

## Pierwsze doświadczenia (14.06-18.09): cena mocy bilansujących „w górę”





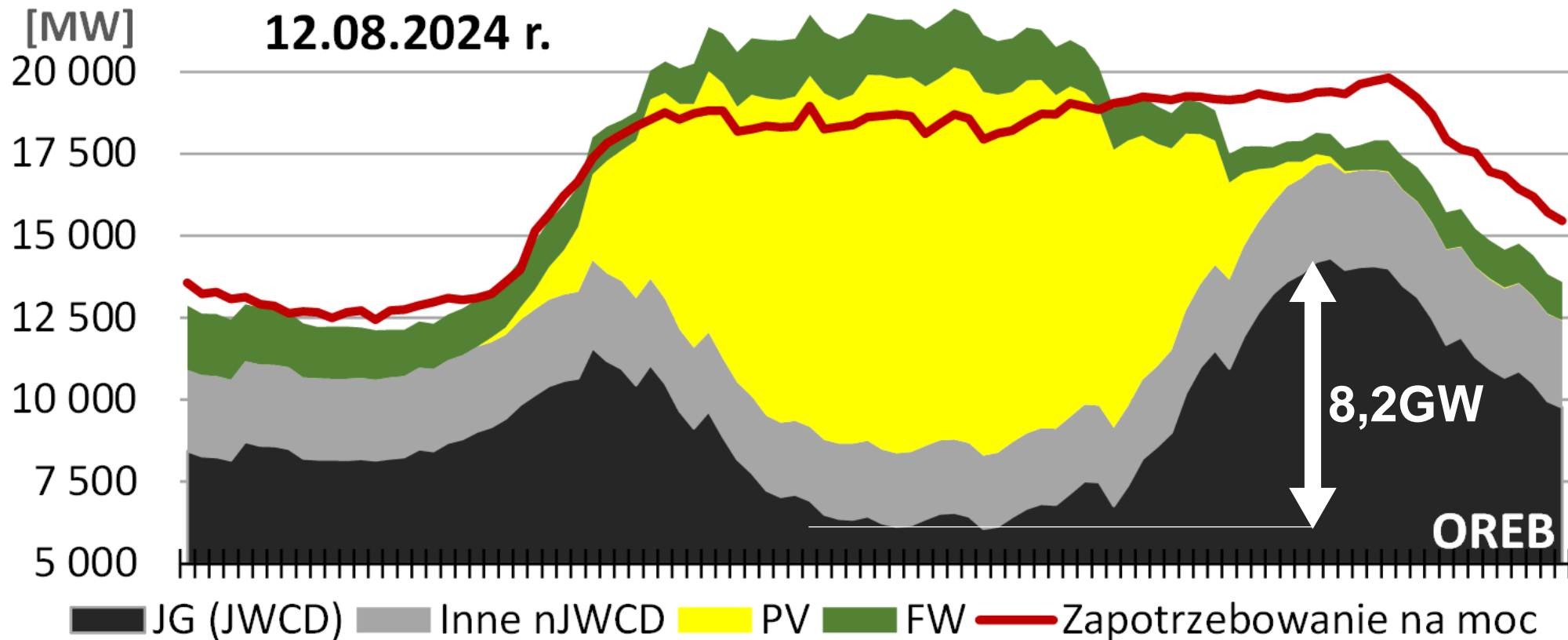
## Pierwsze doświadczenia (14.06-18.09): cena mocy bilansujących „w dół”



# Wyzwania bilansowania KSE [1/3]

[1/3]

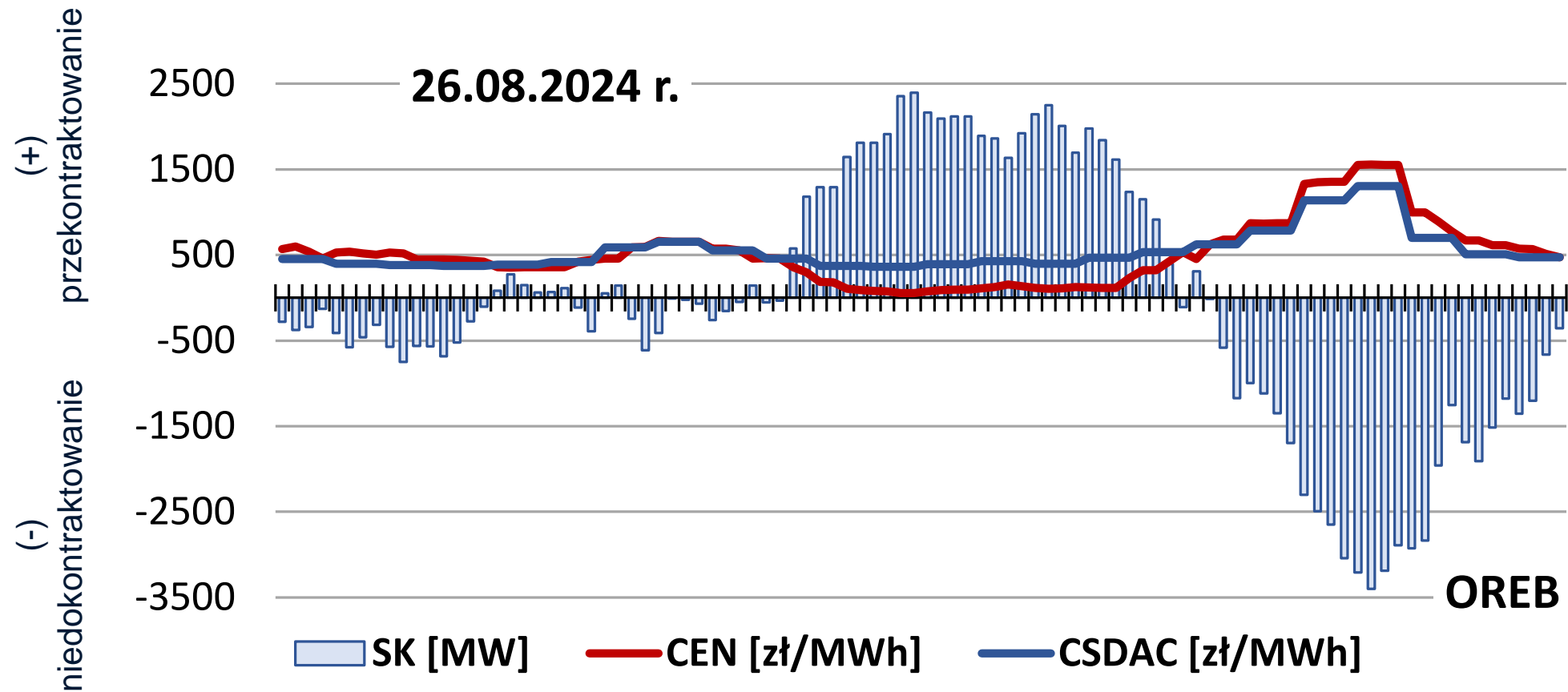
Duża dynamika zmian zapotrzebowania do pokrycia przez jednostki grafikowe (JG) w obszarze RB  
Pożądy wzrost elastyczności zasobów, w kierunku zwiększania i zmniejszania generacji



# Wyzwania bilansowania KSE [2/3]

[2/3]

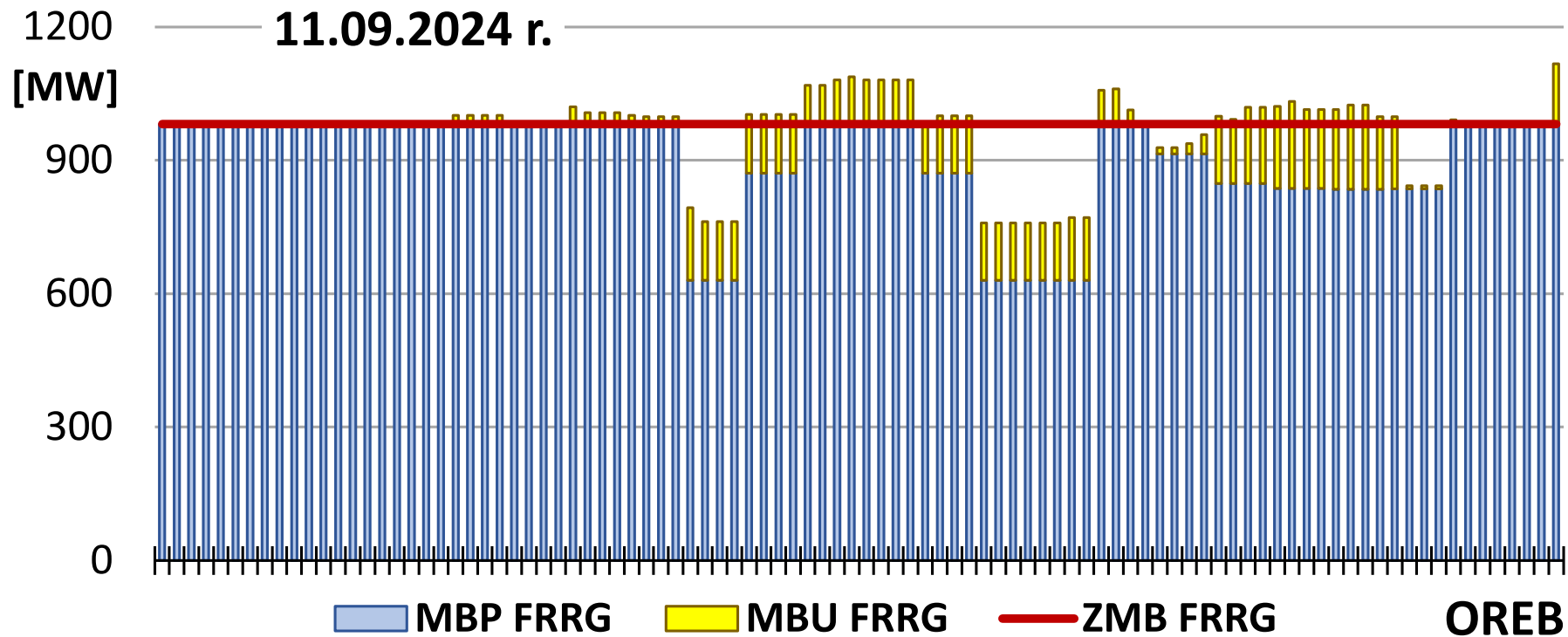
Wysokie niezbilansowanie uczestników rynku pomimo nieatrakcyjności cen RB vs SDAC  
Pożądana lepsza jakość bilansowania przez POB, w tym dobre plany pracy OZE



# Wyzwania bilansowania KSE

[3/3]

Niewystarczająca podaż mocy bilansujących (głównie FRR) oraz ich wysokie ceny  
Pożądana większa konkurencja na rynku mocy bilansujących – potrzeba nowych graczy, np. OZE



**Dziękuję za uwagę**